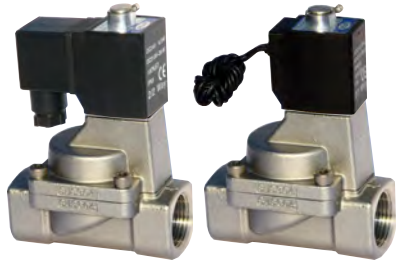


# Fluido control valve(2/2 way)

## Serie 2KL (Pilotaggio interno, Normalmente aperto)



### Simbolo

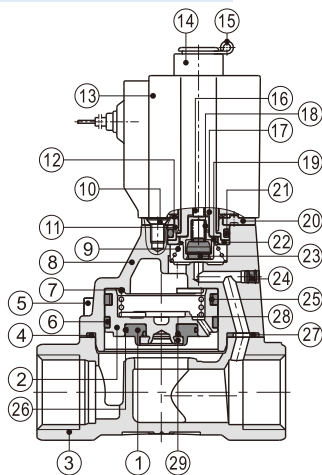


### Caratteristiche del prodotto

1. Valvola solenoide a pilotaggio interno normalmente aperta 2/2 vie. Tempo di risposta rapido e preciso, elevato volume di portata.
2. Struttura compatta e leggera, facile da installare e disinstallare.
3. Corpo valvola in acciaio inossidabile. Bobina appartenente alla classe di temperatura H. Materiale standard guarnizioni: PTFE (Teflon), adatto al funzionamento con diversi fluidi, in particolare con acqua ad alta temperatura e vapore. Se fossero necessari materiali diversi, si prega di contattare l'azienda.
4. Bobina conforme alla normativa di sicurezza IP65, sia per il modello con connettore che precablata.

### Struttura interna

#### 2KL150(Bobina precablata)



Nr.	Voce	Nr.	Voce
1	Anello ermetico	16	Trapano manuale
2	Piston	17	Elettromagnete di ferro
3	Corpo	18	Molla
4	O-ring	19	Anello ermetico
5	Vite	20	Piastra fissa
6	Anello di usura	21	O-ring
7	Molla	22	Flangia di perline
8	Copertura superiore	23	Anello ermetico
9	Molla	24	Tappo
10	Vite	25	Molla di bonnet
11	Cappuccio fisso	26	O-ring
12	Rondella	27	Distanziatore
13	Bobina	28	O-ring
14	O-ring di pistone	29	Flangia di perline
15	Clip E		

### Specifiche

Tipo Voce	Dimensione porta [1]	Dimensione di orificio (Φmm)	Cv	Area nominale e della sezione (mm <sup>2</sup> )	Peso (g) [2]	Differenziazioni e di pressione operativa		Pressione di prova	
						MPa	psi	MPa	psi
2KL150-15	1/2"	15.0	5.50	100.0	675	Max: 0.7 Min: 0.05	Max: 100 Min: 10	1.5	220
2KL200-20	3/4"	20.0	9.50	170.0	880				
2KL250-25	1"	25.0	12.50	220.0	1125				
2KL320-32	1 1/4"	35.0	23.00	420.0	2710				
2KL400-40	1 1/2"	40.0	31.00	560.0	3260				
2KL500-50	2"	50.0	49.00	880.0	4310				

[1] Disponibile con filettatura G.

[2] Il peso indicato nella tabella si riferisce alle valvole con connettore. Il peso delle valvole serie 2KL150~250 con bobina precablata è 10g inferiore a quelle con terminale; il peso delle valvole serie 2KL320~500 con bobina precablata è inferiore a 20 g inferiore a quelle con terminale.

### Specifiche di solenoide

Tipo di valvola	Tipo di bobina	Tipo di alimentazione	Frequenza (Hz)	Tolleranza tensione	Connessione elettrica	Consumo (VA/W)	Isolamento	Incremento temperature(°C)
2KL150 2KL200 2KL250	CDA116 CLA116	AC	50	± 15%	Connettore (CDA)	15.0VA	Class H	50
			60			11.0VA		40
2KL320 2KL400 2KL500	CDA170 CLA170	AC	50	± 15%	Bobina precablata (CLA)	6.5W		30
			60			35.0VA		65
		DC	-	± 10%	30.0VA	60		
					12.0W	40		

### Specifiche tecniche

Azione	Pilotaggio interno				
Stato iniziale	Normalmente aperto				
Fluido utilizzabile	Vapore, alta temperatura acqua, Olio				
Grado di viscosità	Under 20CST				
Temperatura(°C) (ambiente e fluidi)		Olio	Acqua	Vapore	Ambiente
	Massima	150	150	183	100
	Minima	-10 [1]	1	-	-20

[1] inferiore a 50CST.

### Codice di ordinazione

#### Codice d'ordine valvole

2KL 150 15 A □ G					
① Modello	② Dimensione di orificio	③ Dimensione porta	④ Tensione	⑤ Connessione elettrica	⑥ Tipo di filettatura
2KL: 2/2 vie a pilotaggio interno e normalmente aperto	150: Φ15mm	15: 1/2"	A: AC220V B: DC24V C: AC110V E: AC24V F: DC12V	Vuoto: Connettore I: Bobina precablata [Nota]	G: G
	200: Φ20mm	20: 3/4"			
	250: Φ25mm	25: 1"			
	320: Φ35mm	32: 1 1/4"			
	400: Φ40mm	40: 1 1/2"			
500: Φ50mm	50: 2"				

[Nota] La lunghezza del cavo è di 0.5m.

#### Codice d'ordine accessori

Il codice d'ordine degli accessori è identico a quelli per le 2S.

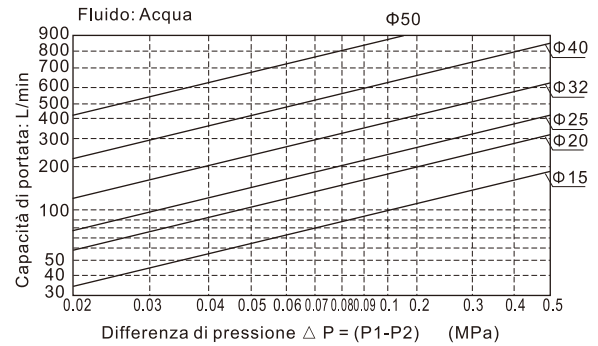
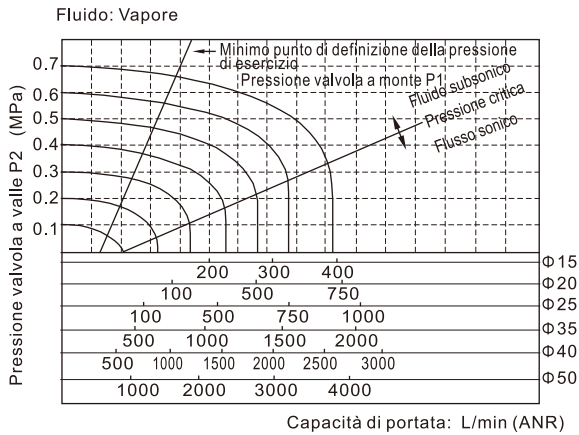
Fare riferimento a pagina 184 per informazioni dettagliate.

[Nota] 320 \ 400 \ 500 valvole serie non gli accessori sono di montaggio.

# Fluid control valve(2/2 way)

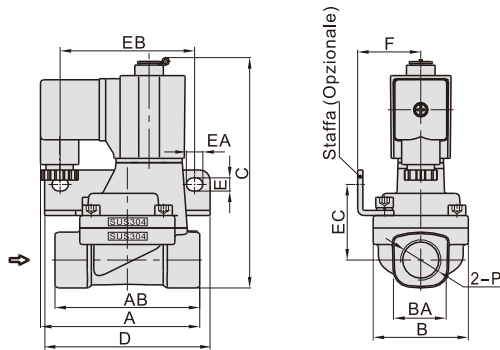
## Serie 2KL (Pilotaggio interno, Normalmente aperto)

### Diagramma di portata

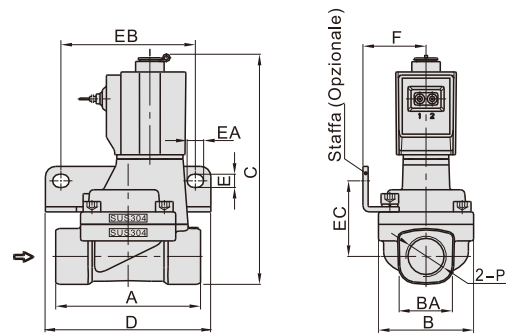


### Dimensioni

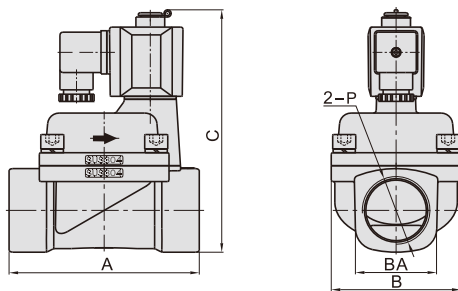
#### 2KL150~250(Connettore)



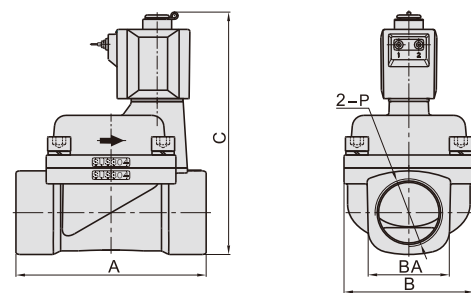
#### 2KL150~250(Bobina precablata)



#### 2KL320~500(Connettore)



#### 2KL320~500(Bobina precablata)



Modello\Voce	A	AB	B	BA	C	D	E	EA	EB	EC	F	P
2KL150-15	77	70	46	27.5	112.5	80	6.4	8	65	36.5	30.5	1/2"
2KL200-20	78.5	82	53	33.5	121	90	6.4	8	75	40	34	3/4"
2KL250-25	81	92	59	40.5	129.5	95	6.4	8	80	44.5	36	1"
2KL320-32	125	-	80	52	160	-	-	-	-	-	-	1 1/4"
2KL400-40	132	-	90	58	167	-	-	-	-	-	-	1 1/2"
2KL500-50	150	-	100	70	182	-	-	-	-	-	-	2"

Modello\Voce	A	B	BA	C	D	E	EA	EB	EC	F	P
2KL150-15	70	46	27.5	112.5	80	6.4	8	65	36.5	30.5	1/2"
2KL200-20	82	53	33.5	121	90	6.4	8	75	40	34	3/4"
2KL250-25	92	59	40.5	129.5	95	6.4	8	80	44.5	36	1"
2KL320-32	125	80	52	160	-	-	-	-	-	-	1 1/4"
2KL400-40	132	90	58	167	-	-	-	-	-	-	1 1/2"
2KL500-50	150	100	70	182	-	-	-	-	-	-	2"